

DIY-Anleitung für LKW-Planentasche

Material:

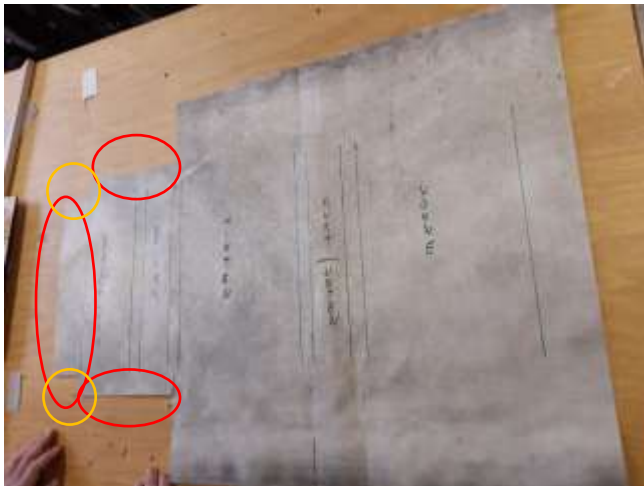
- 2,10 m Autogurt (oder kürzer, wenn der Traggurt kürzer sein soll)
- 2-mal LKW-Plane: 83 cm mal 60 cm
- 2 Holzplatten: 30 cm mal 20 cm für Vorder- und Rückseite
- 2 Holzplatten: 30 cm mal 5 cm für Ober- und Unterseite
- 1 Holzplatte: 10 cm mal 30 cm für Deckelklappe
- Sprühkleber
- Stanley-Messer
- Holztacker
- Stift zum Anzeichnen
- 2 Verschlüsse (wenn erwünscht)

Vorgehensweise:



Lege die einzelnen Holzteile in der richtigen Reihenfolge (Deckelklappe, Platte für Oberseite, Rückseite, Unterseite, Vorderseite) auf die Rückseite der LKW-Plane (jeweils in einem Abstand von 2,5 cm). Zeichne diese auf der Plane ein und beschrifte sie.

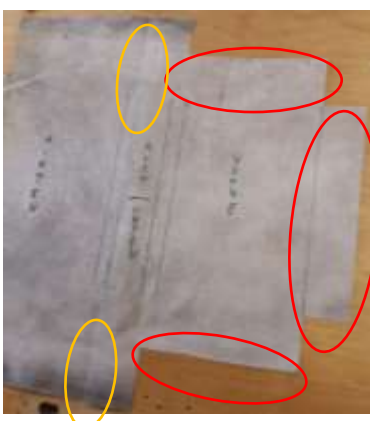
Abb. 1



Schneide mit dem Stanley-Messer links und rechts von den Markierungen der Oberseite und der Deckelklappe soviel von der Plane weg, dass noch ca. 2 cm übrigbleiben. ●

Oberhalb der Deckklappe wird die überschüssige Plane wegschnitten, sodass anschließend die Laschen der Plane rundum die Holzplatten eingeklappt werden können. ●

Abb. 2



Wiederhole den vorherigen Schritt nun bei der Vorderseite. ●

Mache nun zwischen den einzelnen Teilen (dort wo die 2,5 cm Abstand zwischen den einzelnen Teilen sind) einen Einschnitt, damit die Laschen später eingeklappt werden können. ●

Abb. 3



Klebe nun die Holzteile für die Deckelklappe, die Oberseite und die Rückseite mit dem Sprühkleber auf die Plane.

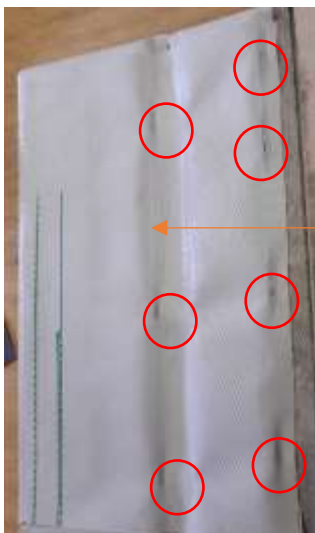
Bei der Deckelklappe werden nun links und rechts die Laschen eingeklappt und auf das Holz geklebt. Schräge dann die Ecken der Plane oberhalb der Klappe ab.

Abb. 4



Klebe auch die abgeschrägte Lasche auf die Klappe und die beiden Laschen auf das Holzteil der Oberseite. Anschließend befestige die überstehenden Enden der Plane mit dem Tacker auf den Holzteilen.

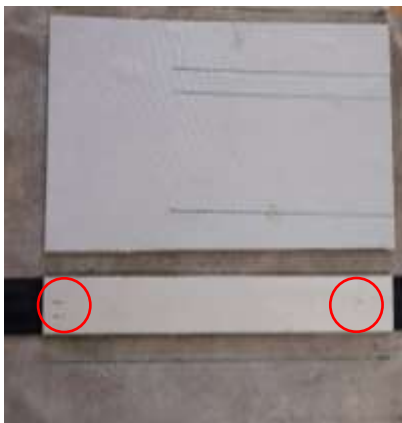
Abb. 5



Schneide nun aus der LKW-Plane ein Rechteck mit den Maßen 17,5 cm mal 28 cm heraus und klebe es auf die Deckelklappe und auf die Oberseite. Danach tackere die Plane auf das Holz, sodass zwischen Klappe und Oberseite eine kleine Einkerbung entsteht.

Einkerbung

Abb. 6



Befestige nun die beiden Enden des Autogurtes mit dem Sprühkleber innerhalb der Markierungen für die Unterseite. Anschließend klebe das Holzteil für die Unterseite darauf und tackere die beiden Teile von unten zusammen.

Schneide aus der Plane ein Rechteck mit den Maßen 30 cm mal 20 cm heraus und klebe es auf die Holzplatte der Rückseite.

Abb. 7



Schneide nun nochmals ein Rechteck mit den Maßen 30 cm mal 20 cm aus der Plane aus und klebe es auf das Holz der Vorderseite. Danach klebe die Vorderseite mit einem Abstand von 7,5 cm zur Rückseite auf die Plane.

Abb. 8



Schneide ein Rechteck mit den Maßen von 30 cm mal 5 cm aus der Plane und klebe es auf das Holz der Unterseite.

Abb. 9



Baue nun die Tasche zusammen. Die Unterseite wird nach oben geklappt und die Vorderseite nach rechts (s. Abb. 8). Achte darauf, dass der Gurt oben aus der Tasche herauschaut. Dann klebe alles fest und tackere die beiden Laschen links und rechts von der Vorderseite auf das Holz.

Dann klappe die Plane für die Vorderseite nach oben und klebe sie fest. Die abstehenden Enden werden nach hinten und in die Tasche gebogen und ebenfalls verklebt.

Abb. 10



Zerteile die Verschlüsse in der Länge wie du sie auf der Tasche befestigen willst. Danach tackere die Bändchen ohne Hacken auf der Innenseite der Deckelklappe fest und die Bändchen mit den Verschlüssen auf der Vorderseite der Tasche.

Abb. 11



So sollte deine Tasche aussehen, wenn sie fertiggestellt wurde.

Abb. 12

Diese Anleitung soll ein Anreiz sein, wertvoller mit unseren Ressourcen umzugehen.

Dieses Jugend-Umwelt-Projekt wird auf Initiative von TeilnehmerInnen des Freiwilligen Umweltjahres im Rahmen des FUJ-Begleitlehrgangs durchgeführt (www.fuj.at).